



中国茶道

湖南农业大学 朱海燕



茶道

对道余傲世外仙

朱海燕敬书

茶祖陆羽对玉露

尽态极妍宛芳生

一脉幽香把酒行

第7讲 茶道与文学艺术



7.1 茶诗 《七碗茶歌》



7.2 茶词 《品令·咏茶》



7.3 茶画 《事茗图》



7.4 《红楼梦》与茶道



茶词《品令·茶词》



黄庭坚生平

《品令·茶词》赏析

图片来源网站[http:// image. baidu. com](http://image.baidu.com)

一、黄庭坚生平



黄庭坚（1045—1105），字鲁直，自号山谷道人，晚号涪翁，洪州分宁（今江西修水）人。北宋诗人、词人、书法家。宋代文人茶客最杰出的代表之一。作咏茶诗近40首，人称“分宁茶客”。其中小令《品令·茶词》，流传千古。

二、《品令·咏茶》赏析

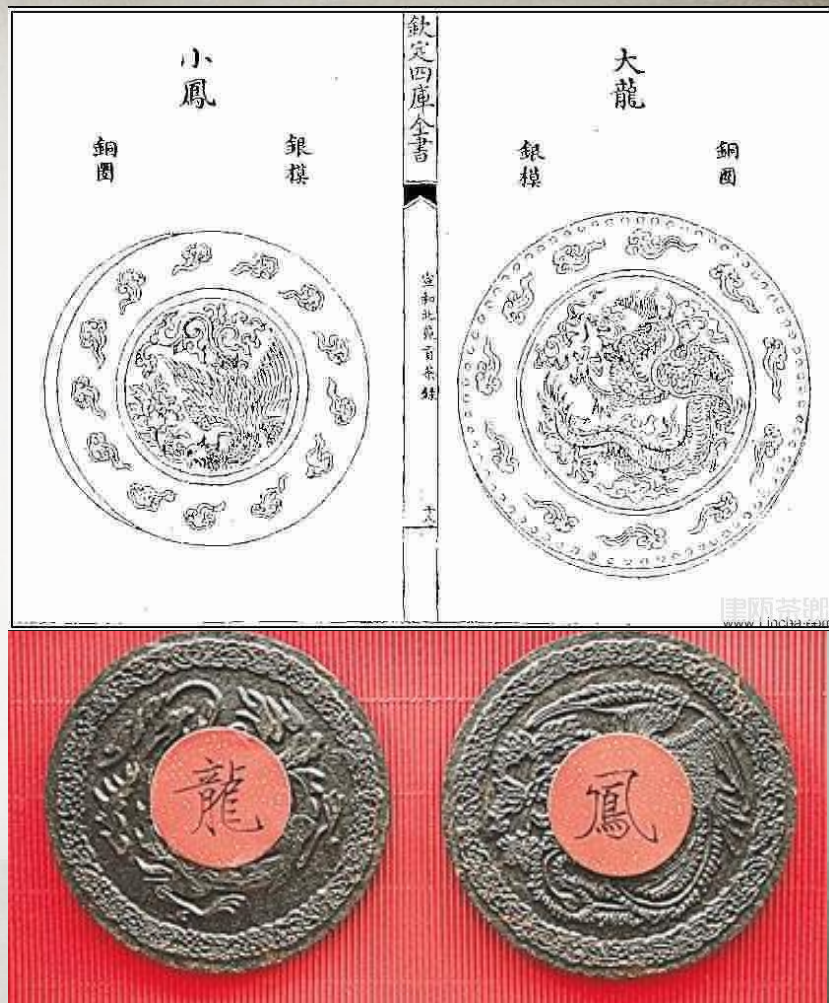
凤舞团团饼。恨分破，教孤令。金渠体静，只轮慢碾，玉尘光莹。汤响松风，早减了二分酒病。

味浓香永。醉乡路，成佳境。恰如灯下，故人万里，归来对影。口不能言，心下快活自省。



龙凤盛世 团饼巅峰

龙团凤饼为北宋贡茶。因茶饼上印有龙凤形的纹饰，名之“**龙凤团茶**”，茶饼表面的花纹用纯金镂刻而成，其图纹之美，工艺之精，堪称团饼茶工艺的巅峰。



龙凤茶

王禹偁

样标龙凤号题新，
赐得还因作近臣。
烹处岂期商岭外，
碾时空想建溪春。
香于九畹芳兰气，
圆如三秋皓月轮。
爱惜不尝惟恐尽，
除将供养白头亲。



茶之品无有贵于龙凤团者，小龙团，凡二十饼，重一斤，值黄金二两。

——欧阳修《归田录》

夜雨寄北

李商隐

君问归期未有期，
巴山夜雨涨秋池。
何当共剪西窗烛，
却话巴山夜雨时。



图片来源网站[http:// image. baidu. com](http://image.baidu.com)

作者推陈出新用“灯下”、“万里归来对影”烘托品茶的氛围，意境又得以升华，形象也更为鲜明，通过“妙悟”将品茶的美妙意境喻为故人万里归来，那种相视无言，但心意相知相通之美妙神奇心境。如果说在东坡那里，茶还只是佳人，此刻，**作者已将茶当成了心意相通的知己。**



图片来源网站[http:// image. baidu. com](http://image.baidu.com)



此首词的上片从分茶、碾茶、煮茶三个层次写出茶的形象、功用，赋予茶以生命、情感，灵动飞扬。

下片分三层写品茶。一写茶之香味与功效。二写品茶之境。三写品茶的感受。出奇制胜之妙笔，耐人寻味。



宋代胡仔在《苕溪渔隐丛话》中说：“鲁直诸茶词，余谓《品令》一词最佳，能道人所不能言，尤在结尾三四句。”



山谷堪称以茶修身的践行者，人生得意时，茶为他平息心头的浮躁，正确面对成功，人生低谷时，茶给他温暖，让他鼓起奋进的信心和勇气。他从茶的神韵中体会人生自适，使他无论外界如何风云变化，始终保持一颗清静、淡泊的心态，总是能随缘自适。



山谷六十多年的生命历程中，可以说。不可一日无诗词，也不可一日无茶。他生长于茶乡修水，从小耳濡目染乡亲们种茶、采茶、卖茶的生活，让他对茶和茶农怀有深厚的感情。他还曾多次上书朝廷，力荐家乡的双井茶，在他的竭力推荐下，双井茶列入朝廷的贡茶，盛极一时，“分宁茶客”的美誉扬名朝野。

宋代尚茶爱茶的历史背景为山谷的创作提供了取之不尽的创作素材。同时，山谷以他的清词妙句为宋代茶文化画上了浓金重彩的一笔。



课后作业

课后自学黄庭坚所作的茶词《一斛珠》。

