

问题1：

某婴儿，男，足月，2月15天，**纯母乳喂养**，体格检查无异常发现。

其母亲诉：该婴儿睡眠少，睡眠浅，易惊醒，入睡困难等。

咨询医生，该婴儿是不是缺钙，需不需要补钙？



知识链接：

牛奶含钙：100mg/100ml

母乳含钙：30mg/100ml

单元 1

概 述

学习目标

1. 掌握

儿童健康管理服务的
服务对象。

01

2. 熟悉

儿童健康管理服务的
主要健康指导内容。

02

3. 了解

儿童健康管理服务的
意义。

03



一、概述

基层儿童健康管理服务的意义：

- 1. 喂养指导;
- 2. 健康问题早发现;
- 3. 减少儿童患病率及死亡率;
- 4. 促进儿童的全面发展。

服务对象

辖区内**常住**的0~6岁儿童
(包括流动儿童)

知识链接:

流动儿童是指户籍在外县、在暂居地居住满3个月的≤7周岁儿童。

主要健康指导内容：

一般从以下七个方面进行健康指导：

- 1、科学喂养
- 2、生长发育（含心理）
- 3、预防接种
- 4、疾病预防
- 5、意外伤害预防
- 6、口腔保健
- 7、建立《母子健康手册》



01 闯关环节



服务内容

单元 2

学习目标

1. 掌握

01

新生儿家庭访视重点服务内容。

2. 熟悉

新生儿家庭访视时间、地点。

02

3. 了解

新生儿家庭访视一般服务内容。

03



二、服务内容

- （一）新生儿家庭访视（7天内）
 - 1、时间：出院后1周内
 - 2、地点：新生儿家中
 - 3、访视次数：对于低出生体重、早产、双多胎或有出生缺陷的新生儿根据实际情况增加访视次数。

4、内容：

- 了解：出生时情况、预防接种情况、新生儿疾病筛查情况（选）等
- 观察：家居环境
- 重点询问和观察：喂奶、睡眠、大小便、黄疸、脐部情况、口腔发育
- 检查：体温、出生体重与身长、同时体格
- 建立：《母子健康手册》
- 家庭健康指导：根据具体情况，喂养、发育、防病、预防伤害和口腔保健导。
- 预防接种：如果发现新生儿未接种卡介苗和第1剂乙肝疫苗，提醒家长尽快补种。
- 告知：如果发现新生儿未接受新生儿疾病筛查，告知家长到具备筛查条件的医疗保健机构补筛。
- 家访：对于低出生体重、早产、双多胎或有出生缺陷的新生儿根据实际情况增加访视次数。



02 闯关环节



服务内容

单元 3



学习目标

1. 掌握

新生儿满月健康管理
重点服务内容。

01

2. 熟悉

新生儿满月健康管理服务
时间、地点。

02

3. 了解

新生儿满月健康管理一
般服务内容。

03



（二）新生儿满月健康管理

- 1、时间：新生儿出生后28-30天
- 2、地点：在乡镇卫生院、社区卫生服务中心
- 3、内容：
 - 预防接种：第二针乙肝疫苗
 - 重点询问和观察：喂养、睡眠、大小便、黄疸等情况
 - 检查：体重、身长与头围测量、体格检查
 - 家庭健康指导：喂养、发育、防病



03 闯关环节



服务内容

单元 4



学习目标

1. 掌握

01

婴幼儿健康管理重点服务内容。

2. 熟悉

婴幼儿健康管理服务时间、地点。

02

3. 了解

婴幼儿健康管理一般服务内容。

03



(三) 婴幼儿健康管理

- 1、时间： 3、6、8、12、18、24、30、36月龄，共8次
----条件许可，可随预防接种时间增加次数
- 2、地点： 乡镇卫生院、社区卫生服务中心
----偏远的区可在村卫生室、社区卫生服务站
- 3、内容：
 - 询问： 上次随访到本次随访之间的婴幼儿喂养、患病等情况
 - 检查： 体格检查，做生长发育和心理行为发育评估
 - 家庭健康指导： 科学喂养（合理膳食）、生长发育、疾病预防、预防伤害、口腔保健等
 - 检测：（1）血常规：在婴幼儿6~8、18、30月龄时分别进行1次
（2）听力：在6、12、24、36月龄时使用行为测听法分别进行1次
 - 预防接种： 每次预防接种前必须检查，无禁忌症体检结束后接受疫苗接种



04 闯关环节



服务内容

单元 5



学习目标

1. 掌握

01

学龄前儿童重点服务内容。

2. 熟悉

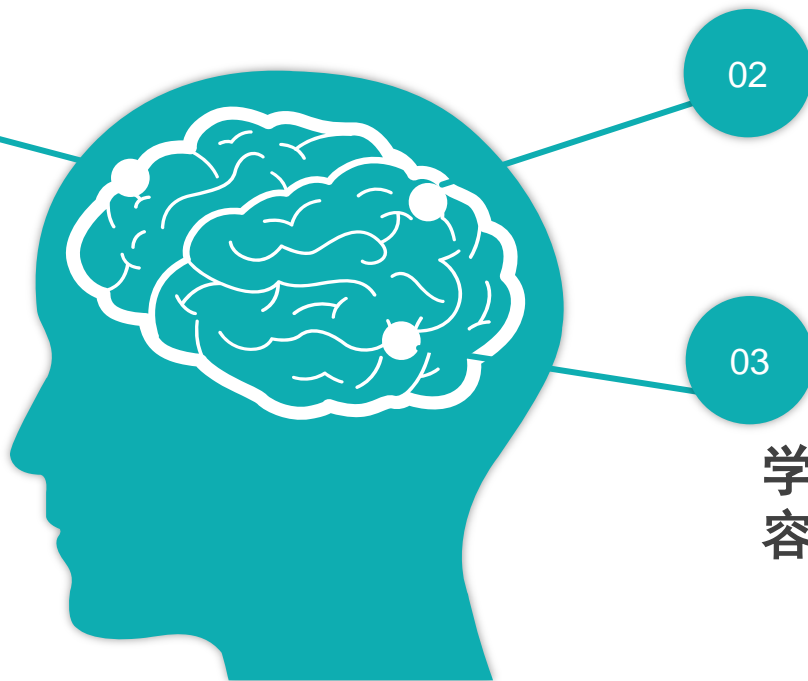
学龄前儿童服务时间、地点。

02

3. 了解

学龄前儿童一般服务内容。

03



（四）学龄前儿童（4~6岁）健康管理

- 1、时间：每年一次
- 2、地点：（1）散居儿童----乡镇卫生院、社区卫生服务中心
（2）集居儿童----托幼机构进行
- 3、内容：
 - 询问：上次随访到本次随访之间的膳食、患病等情况
 - 检查：体格检查，生长发育和心理行为发育评估
 - 检测：血常规（或血红蛋白）检测、听力筛查
 - 指导：合理膳食、生长发育、疾病预防、预防伤害、口腔保健等
 - 预防接种：每次预防接种前必须检查，无禁忌症体检结束后接受疫苗接种



05 闯关环节



服务内容

单元 6

学习目标

1. 掌握

01

0-6岁儿童健康管理服务过程中发现问题的处理。

2. 熟悉

0-6岁儿童健康管理服务的工作考核指标。

02

3. 了解

0-6岁儿童健康管理服务流程。

03

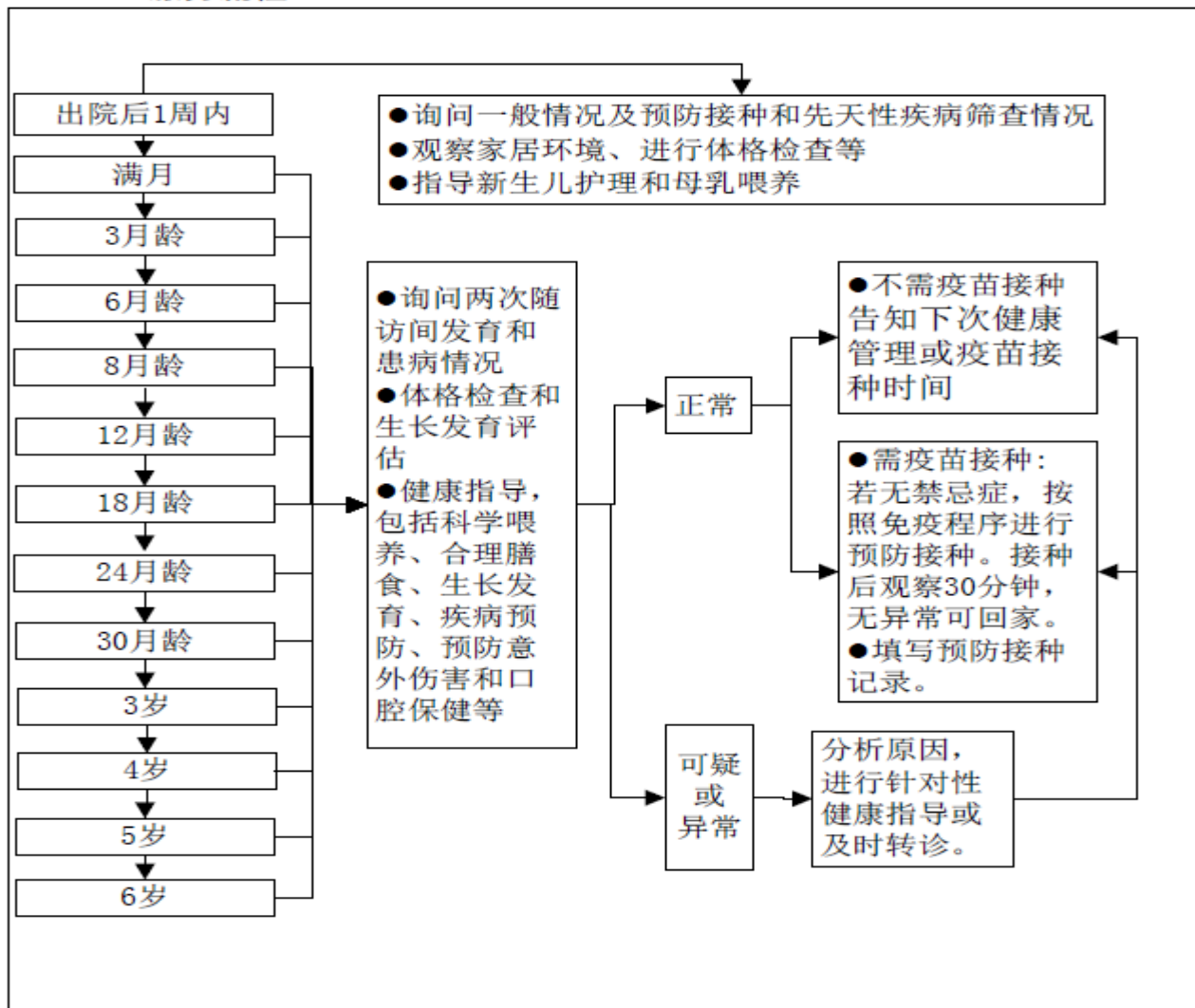


三、服务流程与考核

（一）发现健康问题处理

- 对健康管理中发现的有营养不良、贫血、单纯性肥胖等情况的儿童应当分析其原因，给出指导或转诊的建议。
- 对心理行为发育偏异、口腔发育异常（唇腭裂、诞生牙）、龋齿、视力低常或听力异常儿童应及时转诊并追踪随访转诊后结果。

(二) 服务流程



（三）考核指标


- （一）新生儿访视率 = 年度辖区内接受1次及以上访视的新生儿人数 / 年度辖区内活产数 × 100%。
- （二）儿童健康管理率 = 年度辖区内接受1次及以上随访的0~6岁儿童数 / 年度辖区内应管理的0~6岁儿童数 × 100%。



06 闯关环节



小结

- 一、概述
 - 二、新生儿家庭访视
 - 三、新生儿满月健康管理
 - 四、婴幼儿健康管理
 - 五、学龄前儿童健康管理
 - 六、服务流程与考核
- 



2018

超级感谢您的超级耐心的倾听

FRESH FLOWERHAND PAINTED SMALL FREPORT

公共卫生与管理系

