



基层公共卫生服务技术

重庆三峡医药高等专科学校
公共卫生与管理学院
童磊

一、服务对象

服务对象：辖区内的居民

工作涉及：各类学校

二次供水小区（水箱）

农村集中式供水设施

非法行医、非法采供血、

非法计划生育服务提供者



学则恒心，医则仁心



二、服务内容

（一）食源性及相关信息报告

发现或怀疑有食源性疾病、食品污染等对人体健康造成危害或可能造成危害的线索和事件，及时报告。

（二）饮用水卫生安全巡查

协助卫生计生监督执法机构对农村集中式供水、城市二次供水和学校供水进行巡查，协助开展饮用水水质抽检服务，发现异常情况及时报告；协助有关专业机构对供水单位从业人员开展业务培训。

（三）学校卫生服务

协助卫生计生监督执法机构定期对学校传染病防控开展巡访，发现问题隐患及时报告；指导学校设立卫生宣传栏，协助开展学生健康教育。协助有关专业机构对校医（保健教师）开展业务培训。

（四）非法行医和非法采供血信息报告

协助定期对辖区内非法行医、非法采供血开展巡访，发现相关信息及时向卫生计生监督执法机构报告。

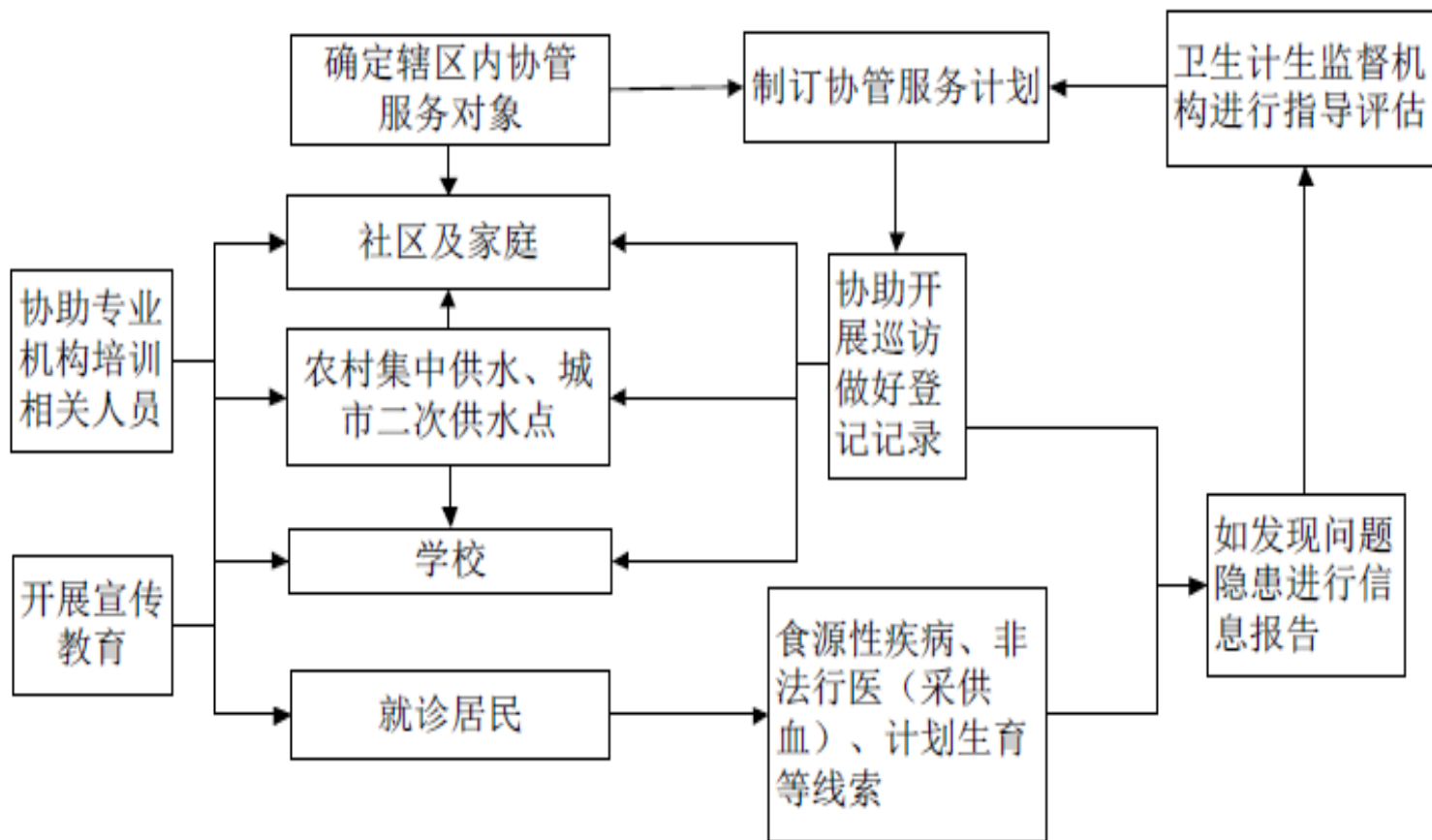
（五）计划生育相关信息报告。协助卫生计生监督执法机构定期对辖区内计划生育机构计划生育工作进行巡查，协助对辖区内与计划生育相关的活动开展巡访，发现相关信息及时报告。



学则恒心，医则仁心



三、服务流程



学则恒心，医则仁心



四、服务要求

(一) 县(区)级卫生计生行政部门要建立健全各项协管工作制度和管理规定,为基层医疗卫生机构开展卫生计生监督协管工作创造良好的条件。

(二) 县(区)卫生计生监督执法机构要采用在乡镇、社区设派出机构或派出人员等多种方式,加强对基层医疗卫生机构开展卫生计生监督协管的指导、培训并参与考核评估。



学则恒心，医则仁心



服务要求

（三）乡镇卫生院、社区卫生服务中心要建立健全卫生计生监督协管服务有关工作制度，配备专（兼）职人员负责卫生计生监督协管服务工作，明确责任分工。有条件的地区可以实行零报告制度。

（四）要按照国家法律、法规及有关管理规范的要求提供卫生计生监督协管服务，及时做好相关工作记录，记录内容应齐全完整、真实准确、书写规范。



学则恒心，医则仁心



五、工作指标

(一) 卫生计生监督协管信息报告率 = $\frac{\text{报告的事件或线索次数}}{\text{发现的事件或线索次数}} \times 100\%$ 。

注：报告事件或线索包括食源性疾病、饮用水卫生安全、学校卫生、非法行医和非法采供血、计划生育。

(二) 协助开展的食源性疾病、饮用水卫生安全、学校卫生、非法行医和非法采供血、计划生育实地巡查次数。



学则恒心，医则仁心

六、附件

附件 1

卫生计生监督协管信息报告登记表

机构名称:

序号	发现时间	信息类别	信息内容	报告时间	报告人

注：1. 信息类别：食源性疾病、饮用水卫生、学校卫生、非法行医（采供血）、计划生育。

2. 信息内容：注明发现问题（隐患）的地点、内容等有关情况简单描述。



学则恒心，医则仁心

附件

附件 2

卫生计生监督协管巡查登记表

机构名称:

年度

序号	巡查地点与内容	发现的主要问题	巡查日期	巡查人	备注



注：对食源性疾病、饮用水卫生、学校卫生、非法行医（采供血）、计划生育开展巡查，填写本表。备注栏填写发现问题后的处置方式（如报告卫生计生监督执法机构或帮助整改等内容）。



字则恒心，医则仁心

相关提示

做规范要求做的事情
宣传、巡查、报告

不做卫生监督员做的事情
许可、监督检查、奖励、处罚、强制



学则恒心，医则仁心





谢谢！