

总 论

== p a n d e c t ==

Part **1** 绪论

Part **2** 人体的系统



|| 绪 论



- ◆ 人体解剖学的定义
- ◆ 人体解剖学的分类
- ◆ 解剖学术语



▶ 人体解剖学的定义

A

形态和结构

B

位置和毗邻关系

C

生长发育和基本功能



人体解剖学的分类

按研究内容分 { 大体解剖学
微视解剖学

按研究目的分 { 应用解剖学
断层解剖学
X-线解剖学

按研究方法分 { 系统解剖学
局部解剖学
实地解剖学

解剖学术语

解剖学姿势

方位术语

轴和面

人体的分部



解剖学姿势

人 体 直 立

两 眼 平 视 前 方 向

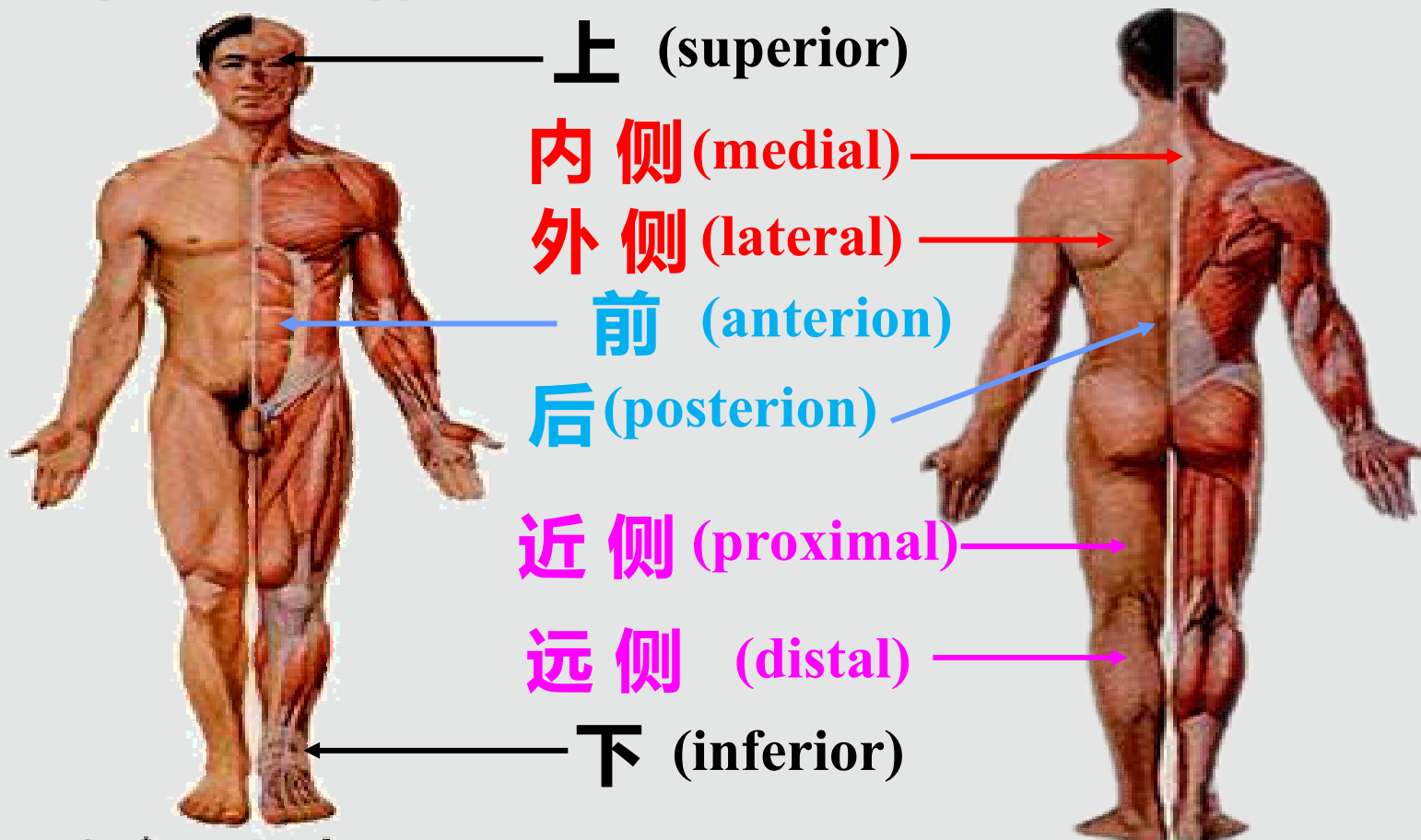
上 肢 在 躯 干 两 侧 自 然 下 垂

手 掌 向 前

两 足 并 拢 ， 趾 尖 向 前



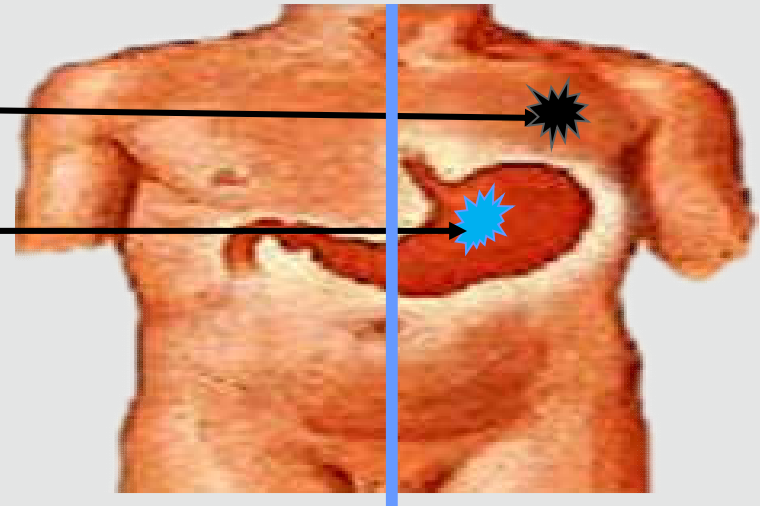
方位术语



方位术语

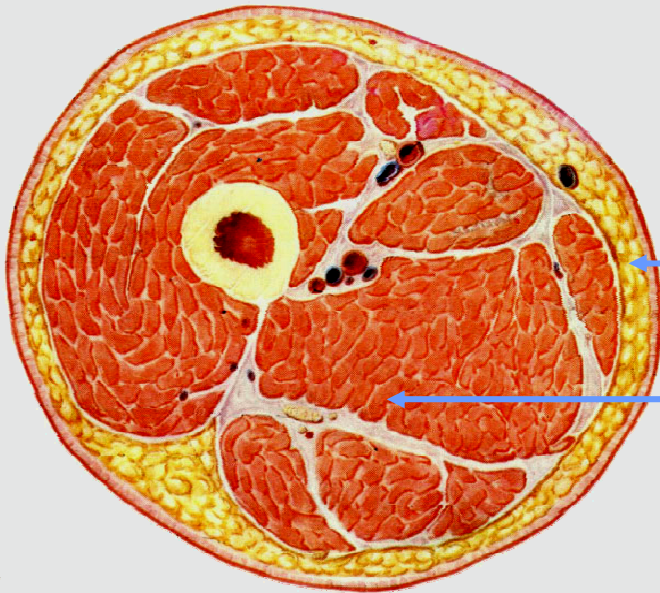
外 (external)

内 (internal)



浅 (superficial)

深 (profound)

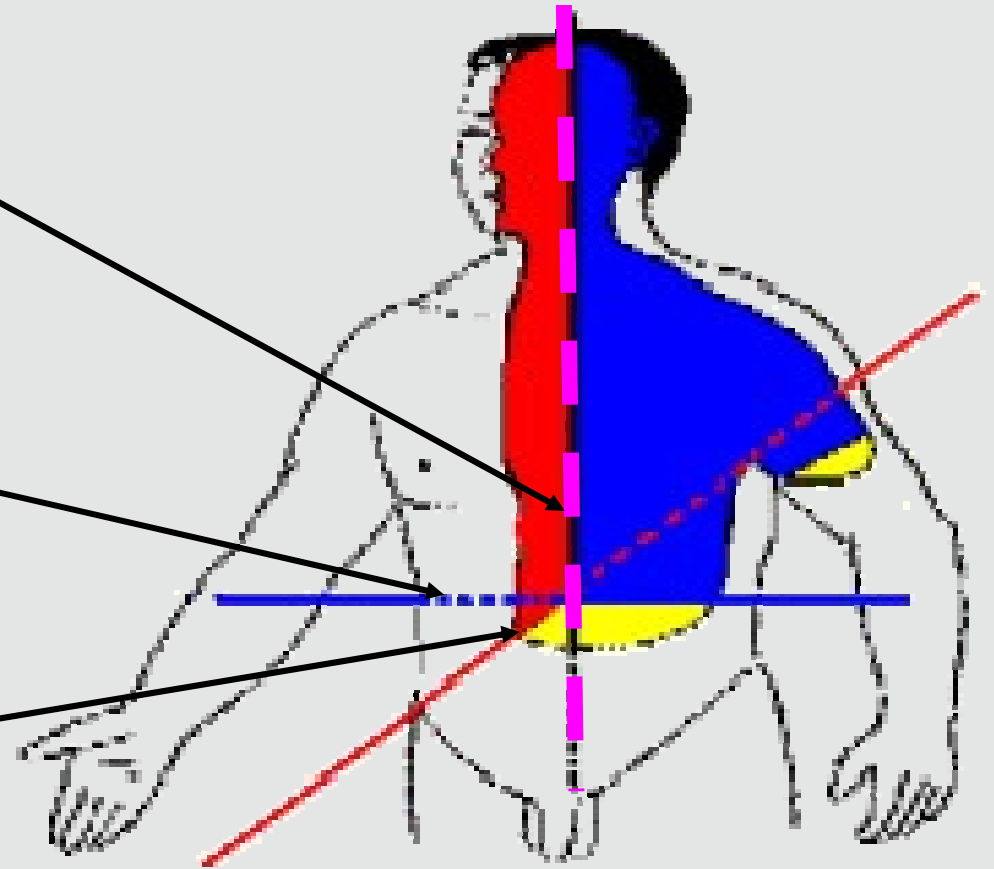


轴 和 面

垂直轴 (vertical axis)

冠状轴 (coronal axis)

矢状轴 (sagittal axis)

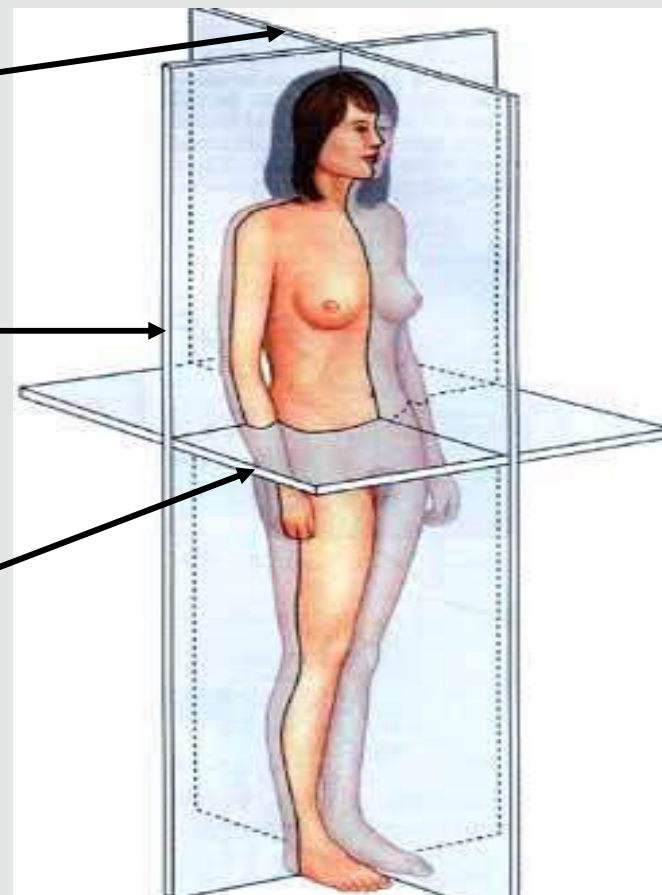


轴 和 面

矢状面 (sagittal plane)
(正中矢状面)

冠状面 (coronal plane)

水平面 (horizontal plane)



人体的分部

