



# 中国茶道

湖南农业大学 朱海燕

对道余做世外仙

《茶道》

朱海燕茶友吟

素袖轻罗对玉盘

尽态极妍宛若生

一酥幽香把茗行



茶道

# 第7讲 茶道与文学艺术



## 7.1 茶诗 《七碗茶歌》



## 7.2 茶词 《品令·茶词》



## 7.3 茶画 《事茗图》



## 7.4 《红楼梦》与茶道



# 《红楼梦》与茶道



图片来源网站[http:// image. baidu. com](http://image.baidu.com)

择茶之道

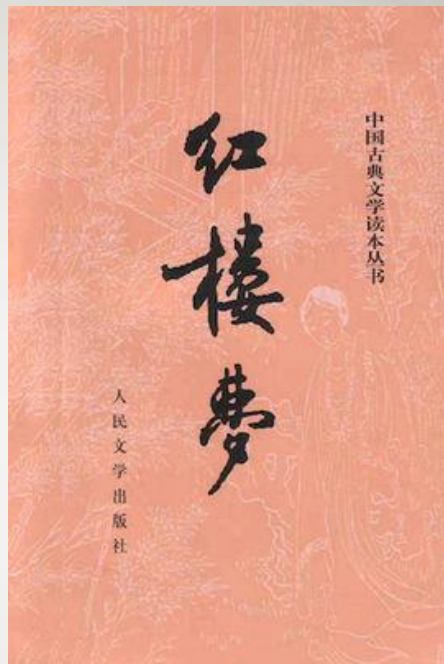
择器之道

择水之道

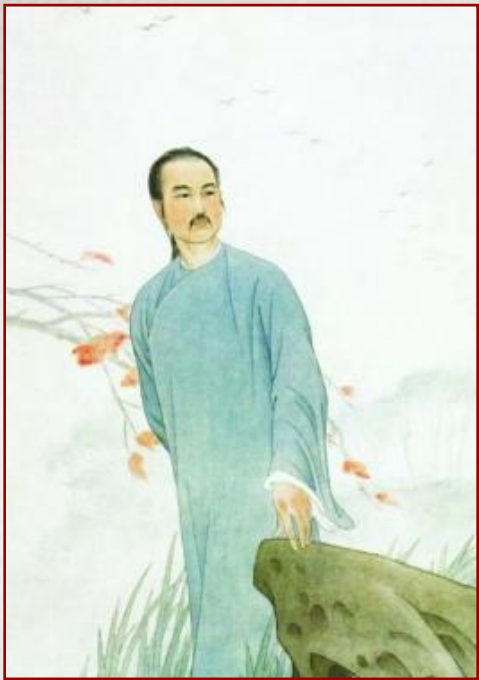
品饮之道

满纸荒唐言，一把辛酸泪。  
都云作者痴，谁解其中味？

《红楼梦》举世公认的中国古典小说巅峰之作，因其包罗万象、博大精深，被称之为“百科全书”，也因其中大量的对茶事活动的生动描写，被公认为古代茶事小说代表作。



图片来源网站[http:// image. baidu. com](http://image.baidu.com)



作者，曹雪芹（约1715—约1763），清代小说家。名沾，字梦阮，号雪芹、芹圃、芹溪。

图片来源网站[http:// image. baidu. com](http://image.baidu.com)



# 一部红楼梦



# 满卷茶叶香

图片来源网站[http:// image. baidu. com](http://image.baidu.com)

全书120回中有112回讲到茶，有关茶的记述近300处，篇幅广博，细节精微，居中国古典小说之首。

从某种意义上说，《红楼梦》中关于茶事活动的描述可谓是中国茶道技术标准和礼仪规范的详细讲解，特别是**第四十一回《栊翠庵茶品梅花雪，怡红院劫遇母蝗虫》**中的饮茶场景描写，无论是妙玉的选茶择水还是选器论饮，无一不折射出作者对当时高人隐士饮茶之道的精通。



图片来源网站[http:// image. baidu. com](http://image.baidu.com)

# 择茶之道

茶是贾府最常见的待客之物。

第1回中即有甄士隐命小童献茶招待贾雨村；

第3回王夫人让丫环上茶招待初进贾府的林黛玉；

第82回中宝玉读书回来，急急忙忙去潇湘馆见林黛玉。黛玉让紫鹃泡龙井茶，说：“把我的**龙井茶**给**二爷**沏一碗，二爷如今念书了，比不得里头”。



本页图片来源网站[http:// image. baidu. com](http://image.baidu.com)

宝玉喝龙井茶（82回）





87版元春省亲剧照（82回）

图片来源网站[http:// image. baidu. com](http://image.baidu.com)

第18回元妃省亲时，在宁荣二府男女亲属依尊卑秩序上殿行叩拜大礼退下之后，侍女给众人奉茶，分三次进行，受茶者依次进行净手、漱口和饮用：“礼仪太监请升座受礼，两阶乐起。二太监引赦政等于月台下排班上殿，昭容传谕曰：“免。”乃退……茶三献，贾妃降座，乐止……”。



87版元春省亲剧照（41回）

口感较浓，刺激性较大



六安茶

口感清淡，刺激性较小



老君眉茶

妙玉亲手捧上香茗，敬给地位最为尊贵的贾母时，  
贾母道：“我不吃**六安茶**”  
妙玉笑答：“知道，这是**老君眉**”



妙玉之所以如此安排，只是因为贾母年事已高，又饭后不久，六安茶虽名贵，但口感相对较浓，刺激性也较清淡的老君眉要大，怕养尊处优的老太太受不了。这种**体贴入微、讲究品茶情境的择茶之道**彰显出茶道重生**养生之理念**。



# 择器之道

《红楼梦》书中出现了较多的茶器



图片来源网站[http:// image. baidu. com](http://image.baidu.com)

小连环洋漆茶盘



蘅芜苑内茶器

## 妙玉栊翠庵里考究的茶器

- 一是给贾母献茶用的“海棠花式雕漆填金云龙献寿小茶盘”；
- 二是这小茶盘里装着成窑五彩小盖盅，是明代成化年间景德镇官窑所产的茶具；
- 三是给随贾母同来的众人的茶盏都是“一色官窑脱胎填白盖碗”；
- 四是煮茶的风炉；
- 五是煮茶的茶壶；
- 六是妙玉贮藏梅花雪水的“鬼脸青”茶瓮；
- 七是给宝钗品茶的茶杯“分瓜瓠”；
- 八是给黛玉的是“点犀盃”；
- 九是给宝玉先是自己吃茶用的“绿玉斗”；
- 十是后又拿出“九曲十环一百二十节蟠虬整雕竹根”的大杯。



官窑脱胎填白盖碗



图片来源网站[http:// image. baidu. com](http://image.baidu.com)

海棠花式雕漆  
填金云龙献寿小茶盘

茶壺



成窑五彩小盖盅





绿玉斗

瓠瓟罍

点犀盃

九曲十环一百二十节  
蟠虺整雕竹根

上为新版红楼梦中的道具;下为87版红楼梦中的道具



本页图片来源网站[http:// image. baidu. com](http://image.baidu.com)

几只杯盏，将作者对器具文化的独到理解与应用生动呈现在读者面前，它们不仅仅是一行人解渴醒酒的饮茶器具，**更是**显现他们之间长幼有序，亲疏有别的人伦道具。

# 择水之道

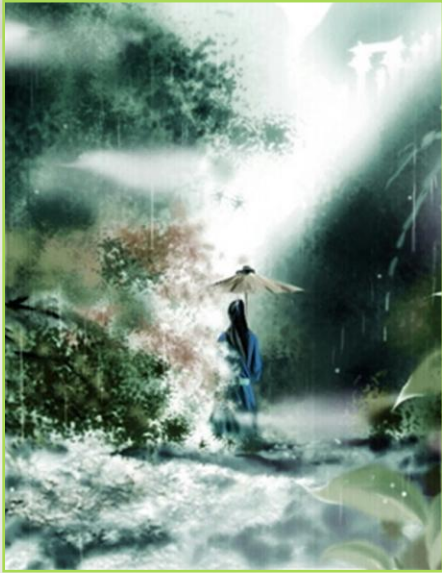
《红楼梦》书中，“水”是洁净的审美意象。

书中共写了四种非同寻常的烹茶之水。

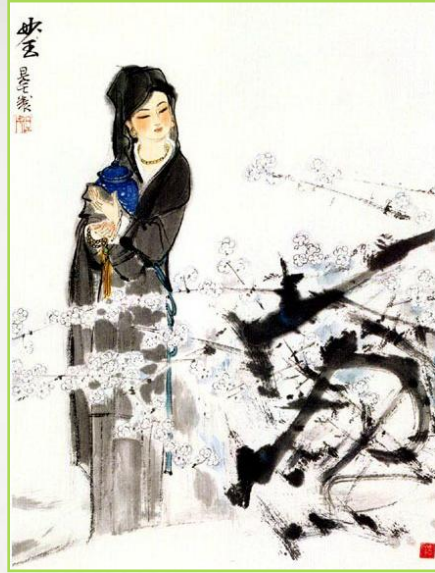


贾宝玉梦游幻境所品的“千红一窟”茶是“仙花灵叶上所带之宿露而烹”。（第5回）





旧年蠲的雨水  
(第111回)



五年前收的梅花雪  
(第41回)



却喜侍儿知试茗，  
扫将新雪及时烹。  
(第23回)

本页图片来源网站[http:// image. baidu. com](http://image.baidu.com)





本页图片来源网站[http:// image. baidu. com](http://image.baidu.com)

“梅水雪水，久贮澄澈，烹茶甘鲜”

精通茶道的雅士必懂得辨水和择水，因为泡茶之水的优劣对于茶汤品质的影响是决定性的。

## 品饮之道

一杯为品，  
二杯即是解渴的蠢物，  
三杯便是饮牛饮骡了。



本页图片来源网站[http:// image. baidu. com](http://image.baidu.com)

这种“小口品啜，寻其韵味”虽无卢仝“七碗生风”的浪漫与大气，亦流露出积极追求和创造精致生活的勇气与自信，反映了作者对“饮茶宜精”茶道观点的赞同，也体现其尽善尽美的艺术观。

# 多样茶俗



以茶待客



本页图片来源网站[http:// image. baidu. com](http://image.baidu.com)

以茶赠友



以茶入祭





本页图片来源网站[http:// image. baidu. com](http://image.baidu.com)

先茶后酒

以茶泡饭

以茶漱口



年茶



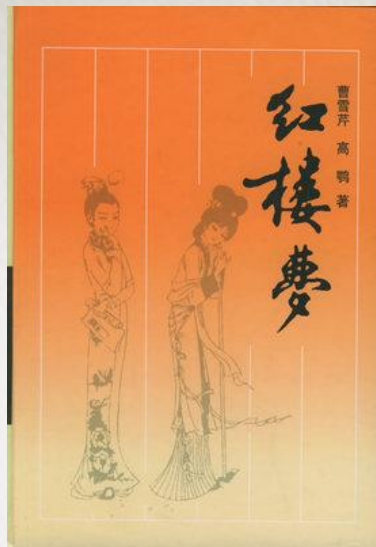
定亲茶



体已茶

本页图片来源网站[http:// image. baidu. com](http://image.baidu.com)





开谈不说《红楼梦》，读尽书诗也枉然。

——清代《京都竹枝词》



## 课后思考题

课后阅读《红楼梦》，体会书中茶事活动的描写对人物的刻画、小说情节有何作用？